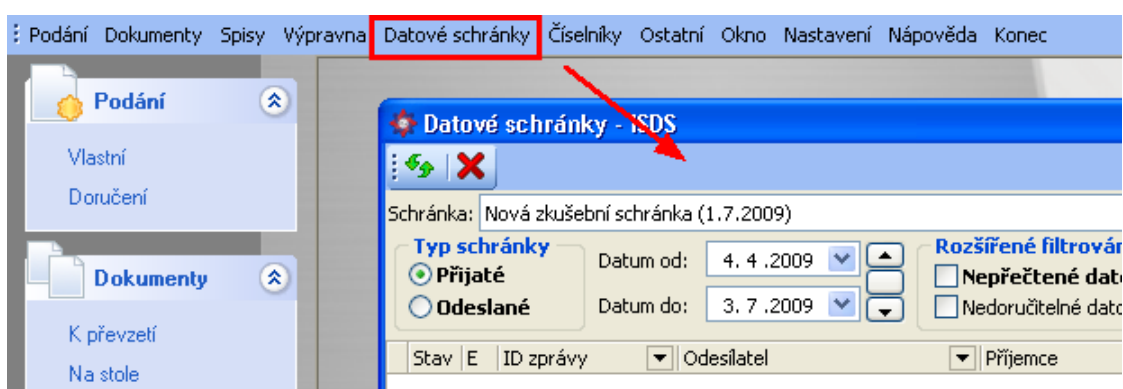




WESS - Spisová služba

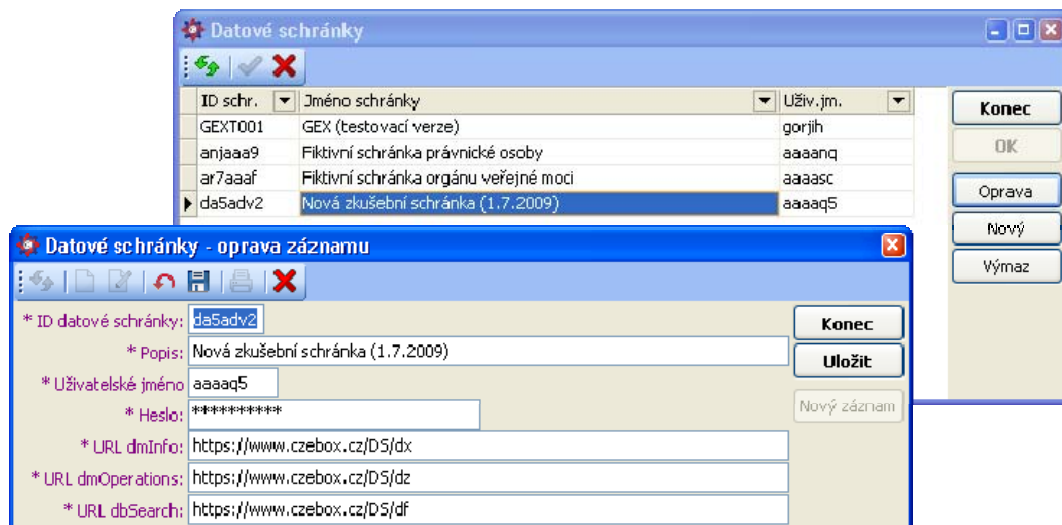
Datové schránky

Aplikace WESS - Elektronická spisová služba od verze **3.04.0** a WVYP od verze **3.02.0** obsahují napojení na datové schránky. Prostřednictvím aplikace WESS je možné prohlížet a vyzvedávat zprávy z datové schránky. Jednotlivé zprávy došlé do datové schránky umožňuje přímo zaevidovat do spisové služby a dále se zaevidovanými zprávami nakládat stejně jako s jakýmkoliv jiným dokumentem ve spisové službě. Tím umožňuje aplikace WESS zajištění distribuce všech došlých dokumentů do datové schránky organizace všem příslušným pracovníkům dané organizace nebo organizačním složkám (odborům, oddělením).



Aplikace WESS dále umožňuje vytvoření datové zprávy (včetně připojení přílohy PDF) a prostřednictvím aplikace WVYP – Výpravna také odeslání do libovolné datové schránky, kterou je možné pomocí jednoduchého nástroje v našich aplikacích WESS a WVYP rychle vyhledat. Zároveň je možné také tyto vyhledané datové schránky ukládat do integrovaného adresáře a tím zefektivnit a zjednodušit budoucí odesílání datových zpráv do těchto uložených datových schránek.

Nastavení datových schránek je prováděno prostřednictvím administrace systému **G3 verze 3 (WADM)**. Postup nastavení systému je maximálně zjednodušený pro rychlé zpřístupnění datových schránek organizace. Pro systém **G3 verze 3** lze nastavit libovolný počet datových schránek, s kterými je možné následně pracovat v aplikacích WESS a WVYP.



Aplikace WESS, WVYP a WADM obsahuje podrobný návod pro práci s danou aplikací, včetně popisu nastavení a práce s datovými schránkami.